

Organisatiestructuur en Ondernemingswaarden

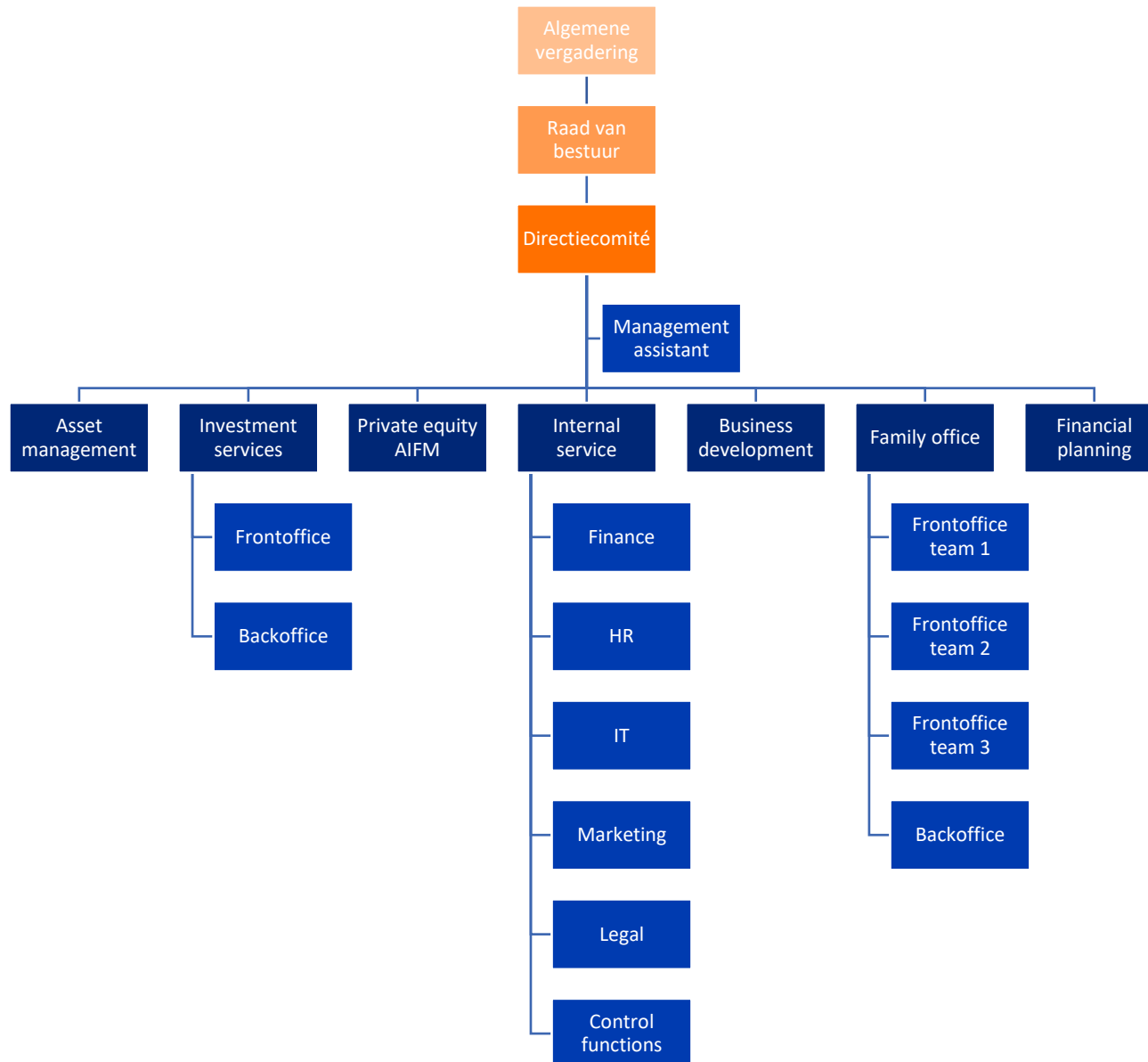
Truncus Wealth nv



TRUNCUS

Generaties rekenen op ons

Organogram



Governance

Raad van Bestuur

Naam	Type	Extra rol
Piet Van Geet	Niet-uitvoerend bestuurder	Voorzitter raad van bestuur
Wim Allegaert	Niet-uitvoerend bestuurder, onafhankelijk	/
Hugo Van Geet	Niet-uitvoerend bestuurder, niet-onafhankelijk	/
Pieter Van Neste	Uitvoerend bestuurder	/
Stefaan Vanden Berghe	Uitvoerend bestuurder	CEO
Griet Pauwels	Uitvoerend bestuurder	Compliance officer, AML hooggeplaatste leidinggevende (art. 9, §1 AML Wet)

Directiecomité

- Pieter Van Neste
- Stefaan Vanden Berghe (CEO)
- Griet Pauwels

Operational services

Asset management

- Effectief leider: **Stefaan Vanden Berghe**
- Team: Sam Adams, Kristof De Graeve, Pieter Van Neste
- Orgaan: IC

Investment services

- Effectief leider: **Pieter Van Neste**
- Team:
 - Backoffice: Isabelle Van Doorselaere, Erna Jansen, Grégory Stoppelaere
 - Frontoffice: Jacco Stigter, David De Maesschalck (agent), Rob Van Eeckhout (agent), Alexander Grabowski, Sophie Staes, Stefaan Vanden Berghe, Pieter Van Neste
 - Beheer: Stefaan Vanden Berghe, Pieter Van Neste

Private equity AIFM

- Effectief leider: **Pieter Van Neste**
- Team: Nicolas Boucquey

Internal services

Finance

- Effectief leider: **Stefaan Vanden Berghe**
- Team: Cathérine Blancquaert

HR

- Effectief leider: **Stefaan Vanden Berghe**
- Team: Cathérine Blancquaert

IT

- Effectief leider: **Pieter Van Neste**
- Team: Grégory Stoppelaere

Marketing

- Effectief leider: **Pieter Van Neste**
- Team: Nathalie Vandamme

Legal

- Effectief leider: **Griet Pauwels**
- Team: Michiel Deruytter

Control functions

- Effectief leider: **Griet Pauwels**
- Orgaan: Ricoco
- Team:
 - Michiel Deruytter (compliance)
 - Grégory Stoppelaere (risk)
 - Isabelle Van Doorselaere (executive compliance tasks)
 - Stefaan Vanden Berghe (lid Ricoco)
 - KPMG (internal audit – external outsourcing)

Management assistant

- Effectief leider: **Stefaan Vanden Berghe**
- Emily Simon

Business development

- Effectief leider: **Pieter Van Neste**
- Team: variabel

Family office

- Effectief leider: **Stefaan Vanden Berghe**
- Backoffice: Inge Lippens, Katleen Vehent, Steven Smekens, Joachim Van Driessche
- Frontoffice teams:
 - Team 1: Katrien Yde (senior family officer) + Greet Meulewaeter
 - Team 2: Pieter Van Neste (senior family officer) + Sophie Staes
 - Team 3: Stefaan Vanden Berghe (senior family officer) + Melanie De Pauw

Financial planning

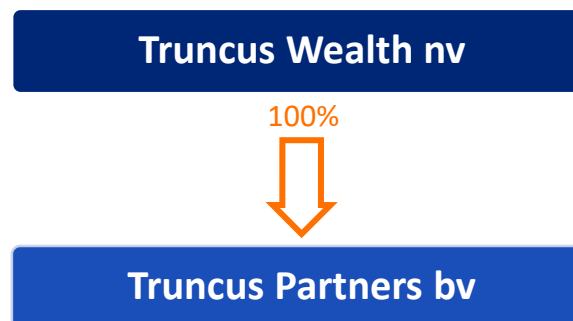
- Effectief leider: **Stefaan Vanden Berghe** (+ Matthieu Janssens)
- Team: Matthieu Janssens (consultant), Laurens Gastmans (consultant), Melanie De Pauw, Greet Meulewaeter

Samenvatting

<p>Pieter Van Neste</p> <p>Effectief leider m.b.t.:</p> <ul style="list-style-type: none">• portfolio management• internal services:<ul style="list-style-type: none">○ IT○ marketing• AIF – private equity fund• business development <p>Onder collegiale verantwoordelijkheid DC</p>	<p>Stefaan Vanden Berghe CEO</p> <p>Effectief leider m.b.t.:</p> <ul style="list-style-type: none">• asset management• internal services:<ul style="list-style-type: none">○ human resources (HRM)• family office• financial planning <p>Onder collegiale verantwoordelijkheid DC</p>	<p>Griet Pauwels</p> <p>Effectief leider m.b.t.:</p> <ul style="list-style-type: none">• internal services:<ul style="list-style-type: none">○ control functions○ legal <p>Onder collegiale verantwoordelijkheid DC</p>
--	---	--

Groepsstructuur

Truncus Wealth nv is 100% moederverenootschap van Truncus Partners bv. Truncus Partners bv fungeert als kleinschalige beheerder van een niet-openbaar AICB (Truncus I Comm. V. & Truncus I Privak Comm. V.).



Ondernemingswaarden



Engagement

Als persoon en als team bijdragen aan de groei van Truncus door initiatief te nemen en gedreven te zijn met een langetermijnvisie voor ogen.

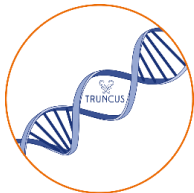
Competenties: ondernemend, gedreven, doorzetter, the extra mile, behulpzaam



Verantwoordelijkheid

Het heft in handen nemen om een taak op efficiënte en kwaliteitsvolle manier af te leveren, waarbij men ook buiten de eigen kennis en ervaring durft te kijken en hierbij zorg draagt voor mens en materiaal.

Competenties: zelfstandig, resultaatgericht, oplossingsgericht, communicatievaardig, moedig, milieubewust



Eigenheid

Het onderscheidend karakter van Truncus dat wordt geïmplementeerd en uitgedragen door alle belanghebbenden. Dit gebeurt met onderling respect tussen medewerkers en wordt uitgedragen jegens de klanten.

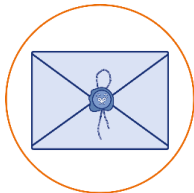
Competenties: zelfontwikkeling, collegiaal/respectvol, omgaan met kritiek, eigen inbreng



Wijsheid

Handelen met IQ en EQ: ervoor openstaan om dingen bij te leren en de vergaarde kennis op een bevattelijke manier te communiceren aangepast aan de situatie en de geadresseerde.

Competenties: pragmatisch denken en handelen, leergierig, beleefd, inlevingsvermogen, eerlijk, vakbekwaam



Discretie

Een vertrouwensrelatie uitbouwen met klanten en collega's door hen op een correcte en integere manier te behandelen.

Competenties: tactvol, betrouwbaar, integer